
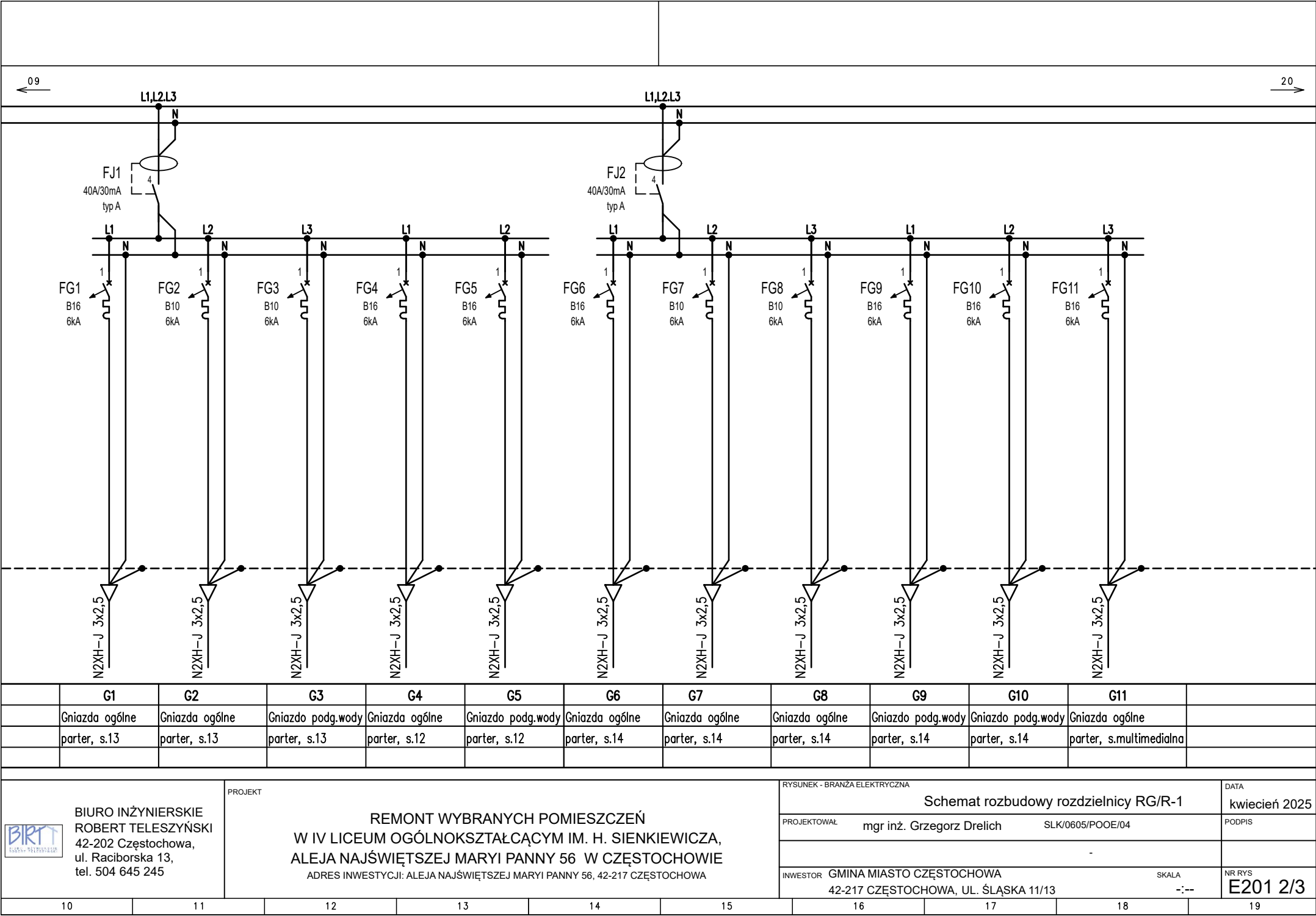
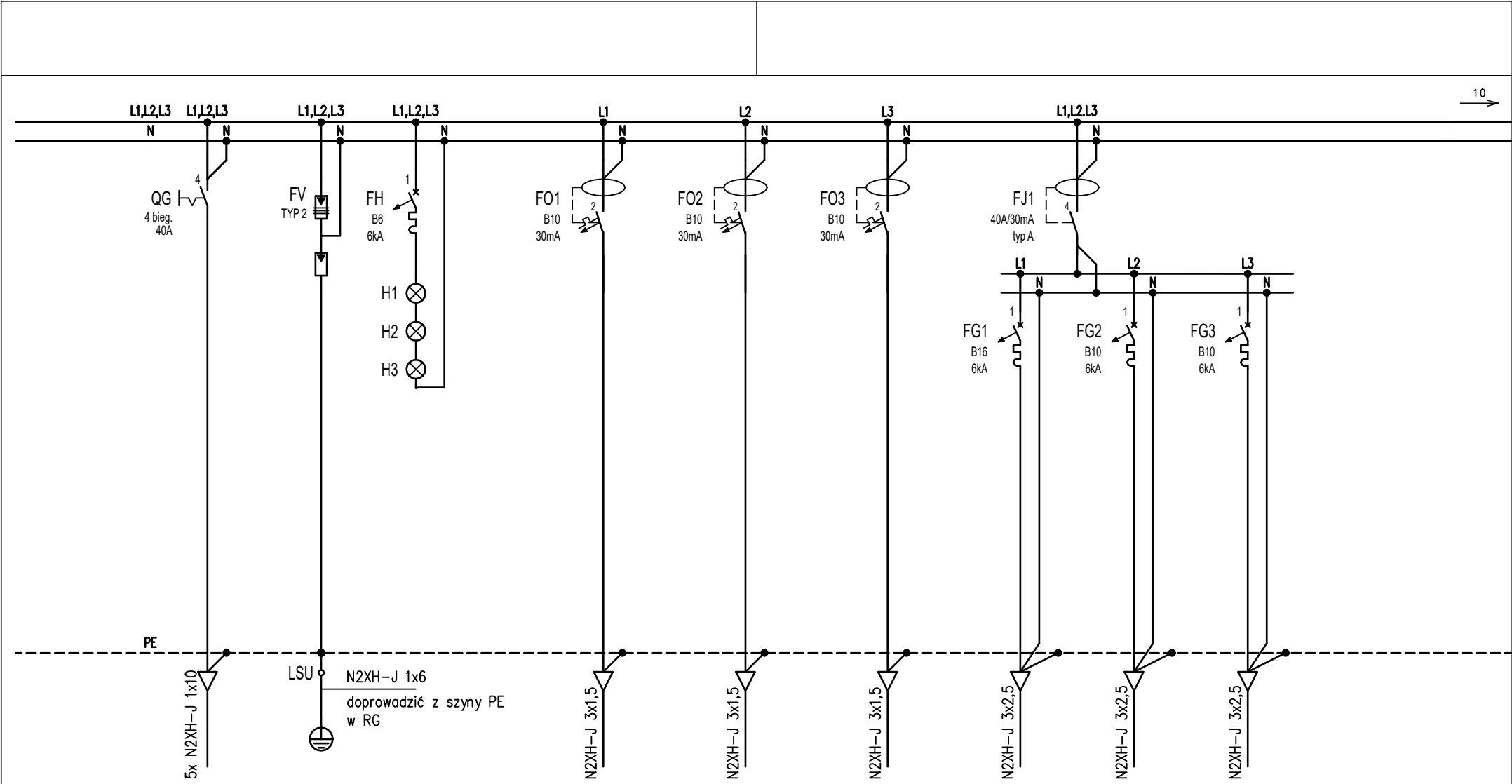



Nr obwodu				01	02	03	04	ZLPD0	
Przeznaczenie	wytacznik	Ochr.przepięciowy	Kontrola	Oświetlenie sala 12	Oświetlenie sala 13	Oświetlenie sala 14	Oświetlenie sala multimedialna	Szafa Rack LPD0	
	główny tab. RG	typu 2	napięcia	parter, s.12	parter, s.13	parter, s.14	parter, s.multimedialna	parter, korytarz	
Moc zainst.									

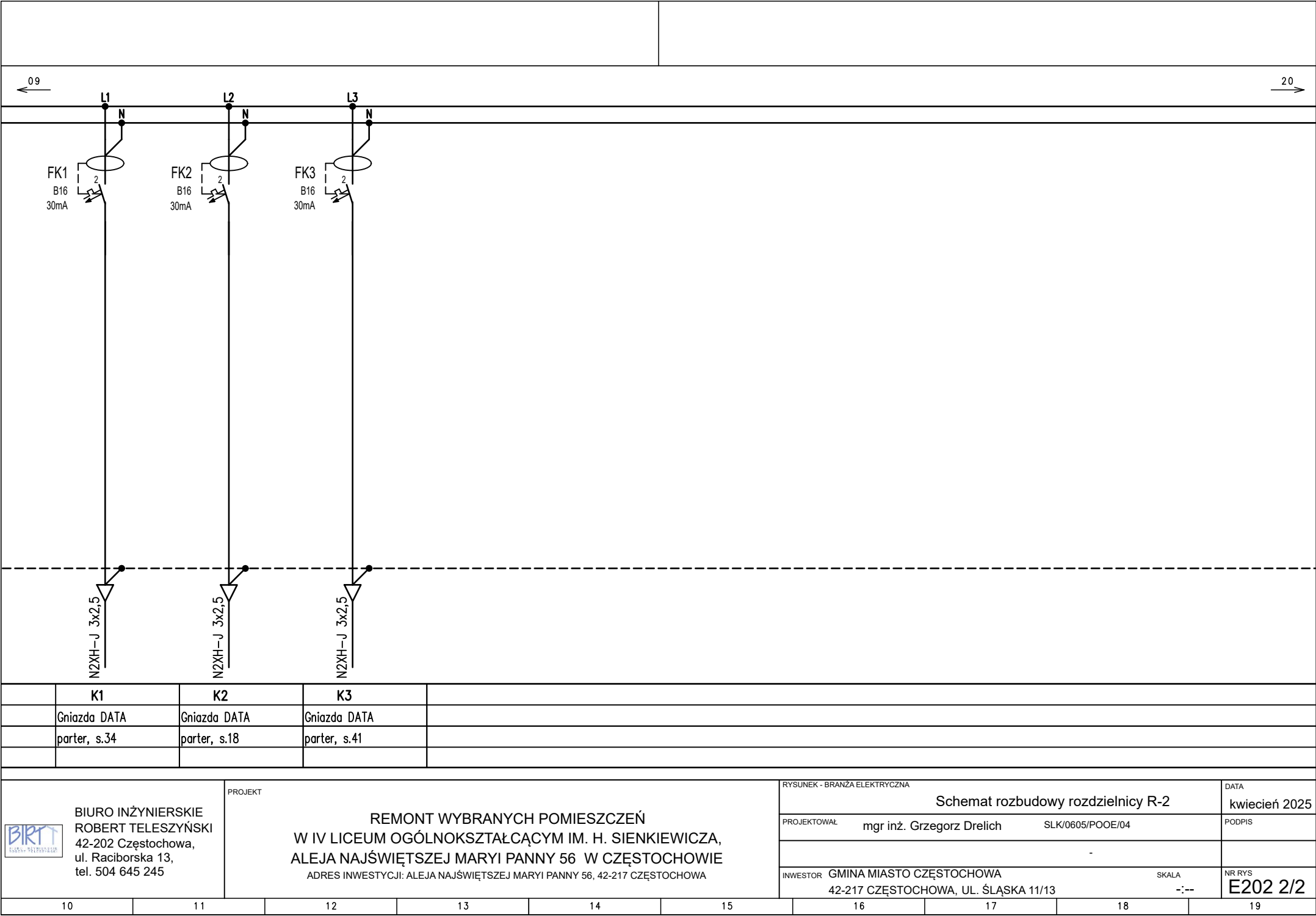
<div></div> <div>BIURO INŻYNIERSKIE ROBERT TELESZYŃSKI 42-202 Częstochowa, ul. Raciborska 13, tel. 504 645 245</div>		<div>PROJEKT</div> <div>REMONT WYBRANYCH POMIESZCZEŃ W IV LICEUM OGÓLNOKSZTAŁCĄCYM IM. H. SIENKIEWICZA, ALEJA NAJŚWIĘTSZEJ MARYI PANNY 56 W CZĘSTOCHOWIE ADRES INWESTYCJI: ALEJA NAJŚWIĘTSZEJ MARYI PANNY 56, 42-217 CZĘSTOCHOWA</div>					RYSUNEK - BRANŻA ELEKTRYCZNA			Schemat rozbudowy rozdzielnic RG/R-1		DATA kwiecień 2025							
							PROJEKTOWAŁ		mgr inż. Grzegorz Drelich		SLK/0605/POOE/04		PODPIS						
							INWESTOR		GMINA MIASTO CZĘSTOCHOWA 42-217 CZĘSTOCHOWA, UL. ŚLĄSKA 11/13				SKALA -:--		NR RYS E201 1/3				
00		01		02		03		04		05		06		07		08		09	

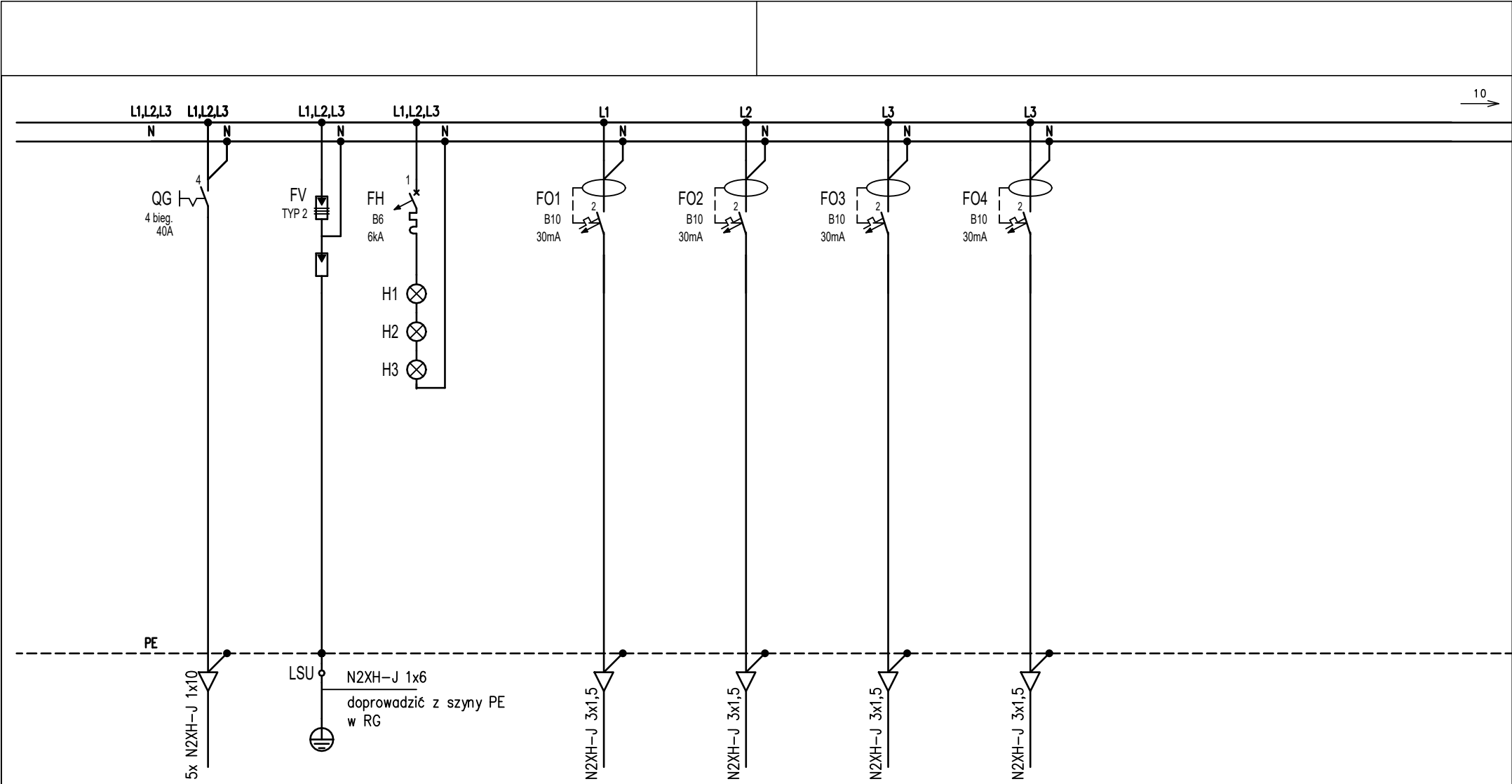




Nr obwodu				01	02	03	G1	G2	G3	
Przeznaczenie	wyłącznik	Ochr.przepięciowy	Kontrola	Oświetlenie sala 18	Oświetlenie sala 34	Oświetlenie sala 41	Gniazda ogólne	Gniazda ogólne	Gniazda ogólne	
	główny tab. R-2	typu 2	napięcia	parter, s.18	parter, s.34	parter, s.41	parter, s.34	parter, s.18	parter, s.41	
Moc zainst.										

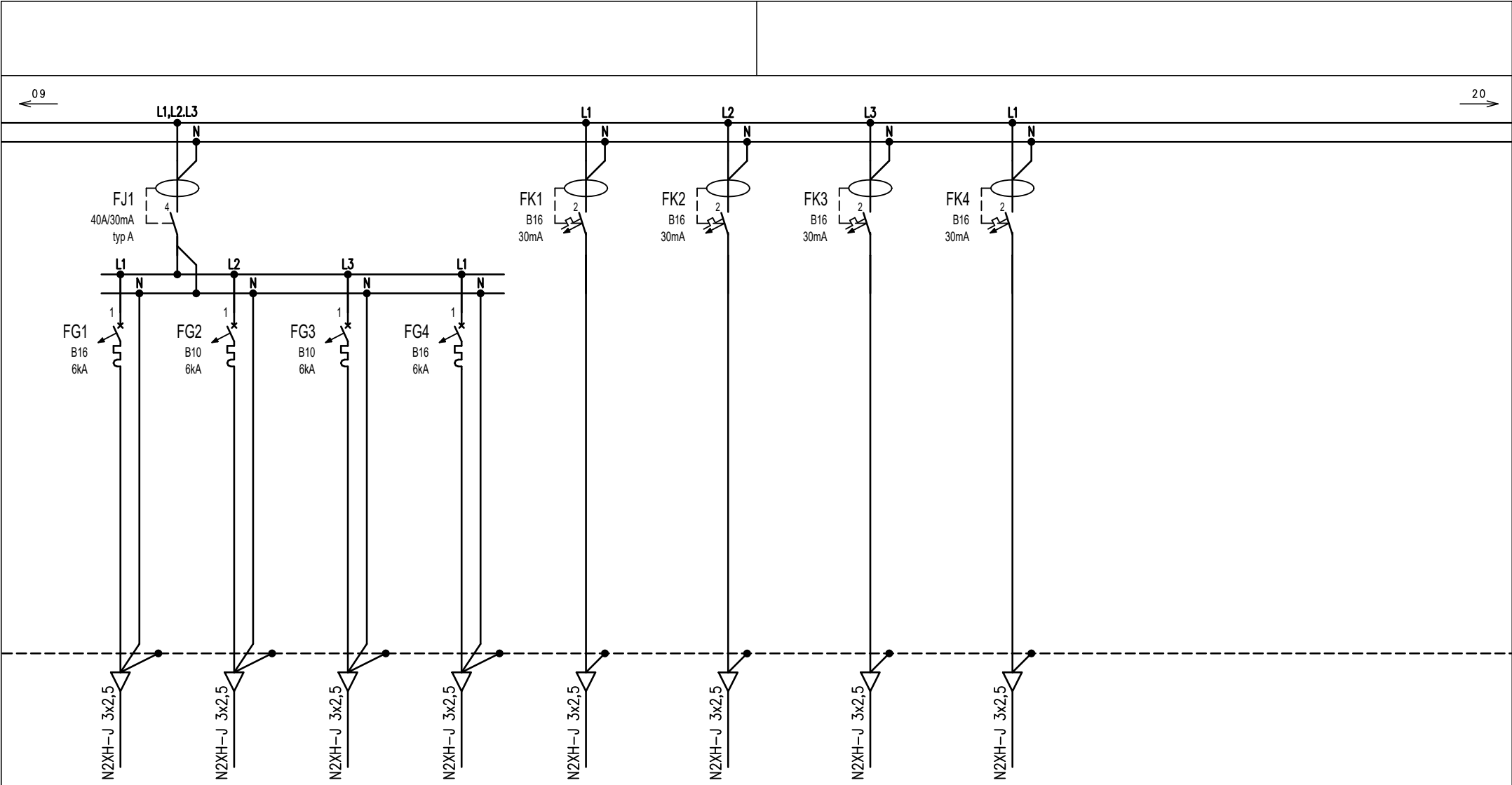
<div></div> <div>BIURO INŻYNIERSKIE ROBERT TELESZYŃSKI 42-202 Częstochowa, ul. Raciborska 13, tel. 504 645 245</div>	PROJEKT REMONT WYBRANYCH POMIESZCZEŃ W IV LICEUM OGÓLNOKSZTAŁCĄCYM IM. H. SIENKIEWICZA, ALEJA NAJŚWIĘTSZEJ MARYI PANNY 56 W CZĘSTOCHOWIE ADRES INWESTYCJI: ALEJA NAJŚWIĘTSZEJ MARYI PANNY 56, 42-217 CZĘSTOCHOWA					RYSUNEK - BRANŻA ELEKTRYCZNA			DATA										
						Schemat rozbudowy rozdzielnic R-2					kwiecień 2025								
						PROJEKTOWAŁ		mgr inż. Grzegorz Drelich		SLK/0605/POOE/04		PODPIS							
						INWESTOR			GMINA MIASTO CZĘSTOCHOWA		SKALA		NR RYS						
									42-217 CZĘSTOCHOWA, UL. ŚLĄSKA 11/13		-:--		E202 1/2						
00		01		02		03		04		05		06		07		08		09	






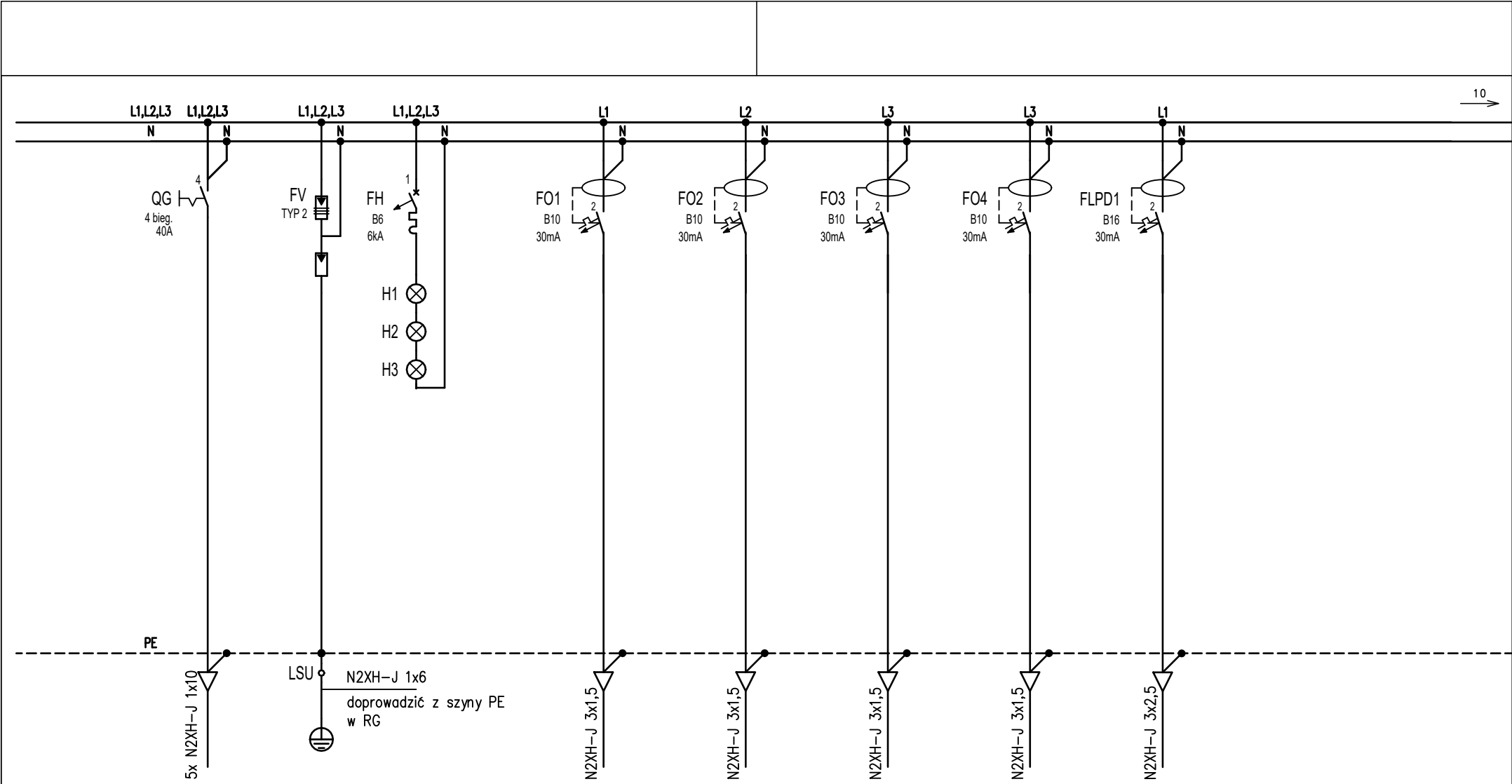
Nr obwodu				01	02	03	04	
Przeznaczenie	wyłacznik	Ochr.przepięciowy	Kontrola	Oświetlenie sala 57	Oświetlenie sala 58	Oświetlenie sala 70	Oświetlenie sala 71	
	główny tab. R-3	typu 2	napięcia	piętro, s.57	piętro, s.58	piętro, s.70	piętro, s.71	
Moc zainst.								

<div>BIURO INŻYNIERSKIE ROBERT TELESZYŃSKI 42-202 Częstochowa, ul. Raciborska 13, tel. 504 645 245</div> <div>PROJEKT</div> <div>REMONT WYBRANYCH POMIESZCZEŃ W IV LICEUM OGÓLNOKSZTAŁCĄCYM IM. H. SIENKIEWICZA, ALEJA NAJŚWIĘTSZEJ MARYI PANNY 56 W CZĘSTOCHOWIE ADRES INWESTYCJI: ALEJA NAJŚWIĘTSZEJ MARYI PANNY 56, 42-217 CZĘSTOCHOWA</div>				RYSUNEK - BRANŻA ELEKTRYCZNA				DATA
				Schemat rozbudowy rozdzielnic R-3				kwiecień 2025
				PROJEKTOWAŁ mgr inż. Grzegorz Drelich SLK/0605/POOE/04				PODPIS
				INWESTOR GMINA MIASTO CZĘSTOCHOWA 42-217 CZĘSTOCHOWA, UL. ŚLĄSKA 11/13				NR RYS E203 1/2
00	01	02	03	04	05	06	07	08
								09




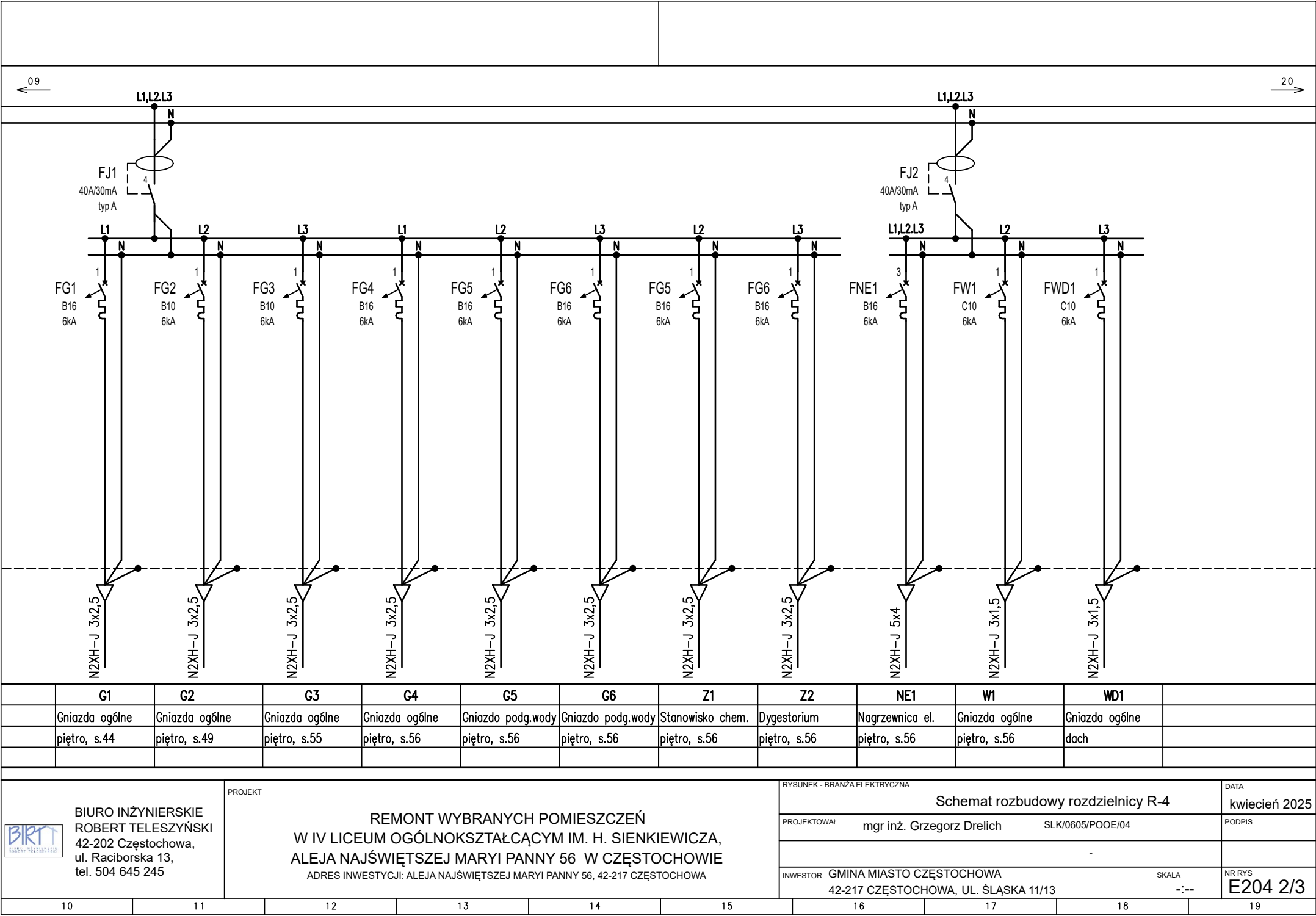
	G1	G2	G3	G4	K1	K2	K3	K4	
	Gniazda ogólne	Gniazda ogólne	Gniazda ogólne	Gniazda ogólne	Gniazda DATA	Gniazda DATA	Gniazda DATA	Gniazda DATA	
	piętro, s.70	piętro, s.71	piętro, s.57	piętro, s.58	piętro, s.70	piętro, s.71	piętro, s.57	piętro, s.70	

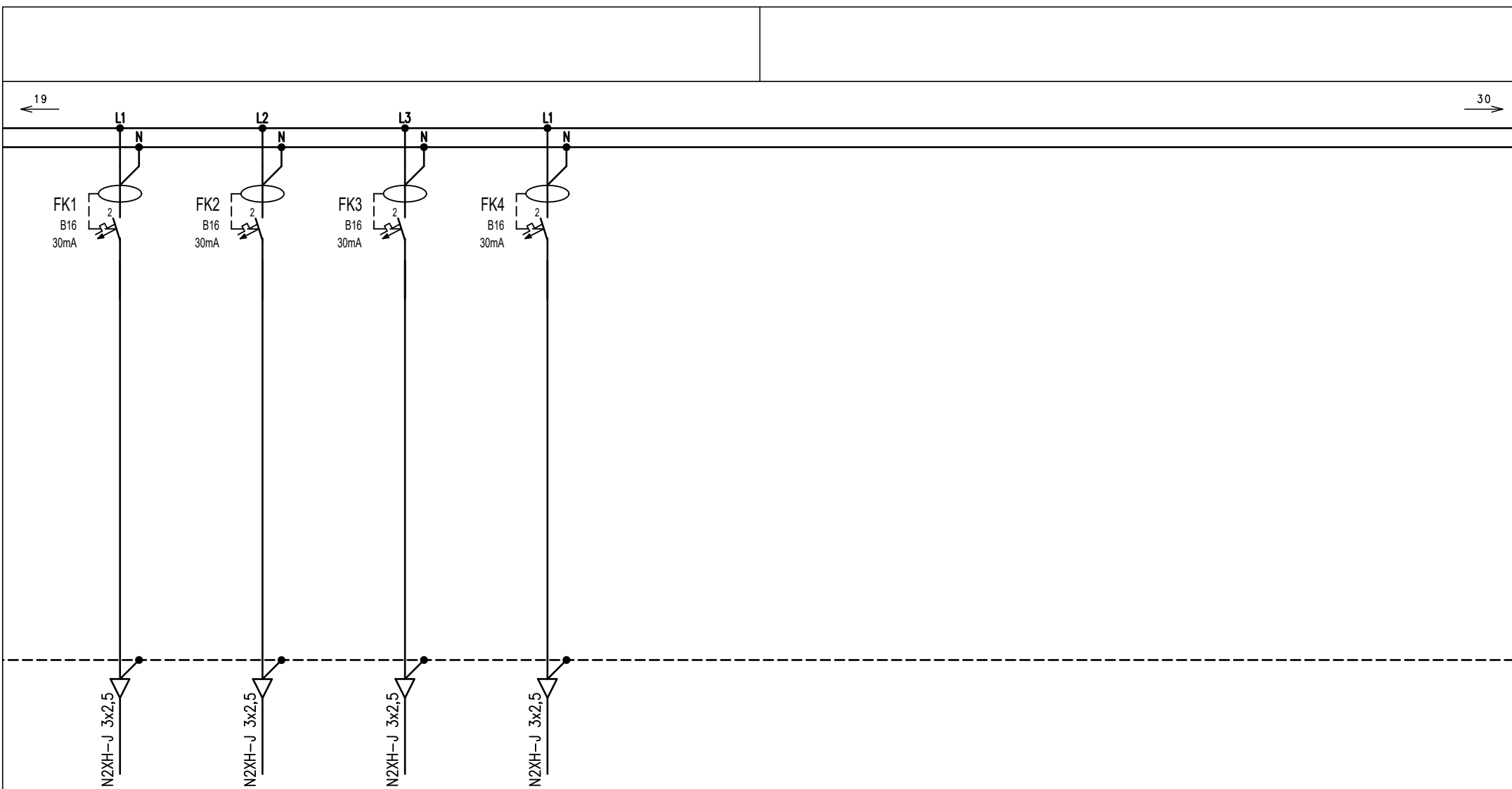
<div><div></div><div><div>BIURO INŻYNIERSKIE</div><div>ROBERT TELESZYŃSKI</div><div>42-202 Częstochowa,</div><div>ul. Raciborska 13,</div><div>tel. 504 645 245</div></div></div>		PROJEKT					REMONT WYBRANYCH POMIESZCZEŃ W IV LICEUM OGÓLNOKSZTAŁCĄCYM IM. H. SIENKIEWICZA, ALEJA NAJŚWIĘTSZEJ MARYI PANNY 56 W CZĘSTOCHOWIE ADRES INWESTYCJI: ALEJA NAJŚWIĘTSZEJ MARYI PANNY 56, 42-217 CZĘSTOCHOWA					RYSUNEK - BRANŻA ELEKTRYCZNA			DATA				
												Schemat rozbudowy rozdzielnic R-3					kwiecień 2025		
												PROJEKTOWAŁ		mgr inż. Grzegorz Drelich		SLK/0605/POOE/04		PODPIS	
INWESTOR		GMINA MIASTO CZĘSTOCHOWA 42-217 CZĘSTOCHOWA, UL. ŚLĄSKA 11/13					SKALA -:--		NR RYS E203 2/2										
10		11		12		13		14		15		16		17		18		19	




Nr obwodu				01	02	03	04	ZLPD1	
Przeznaczenie	wyłącznik	Ochr.przepięciowy	Kontrola	Oświetlenie sala 44	Oświetlenie sala 49	Oświetlenie sala 55	Oświetlenie sala 56	Szafa Rack LPD1	
	główny tab. R-4	typu 2	napięcia	piętro, s.44	piętro, s.49	piętro, s.55	piętro, s.56	piętro, korytarz	
Moc zainst.									

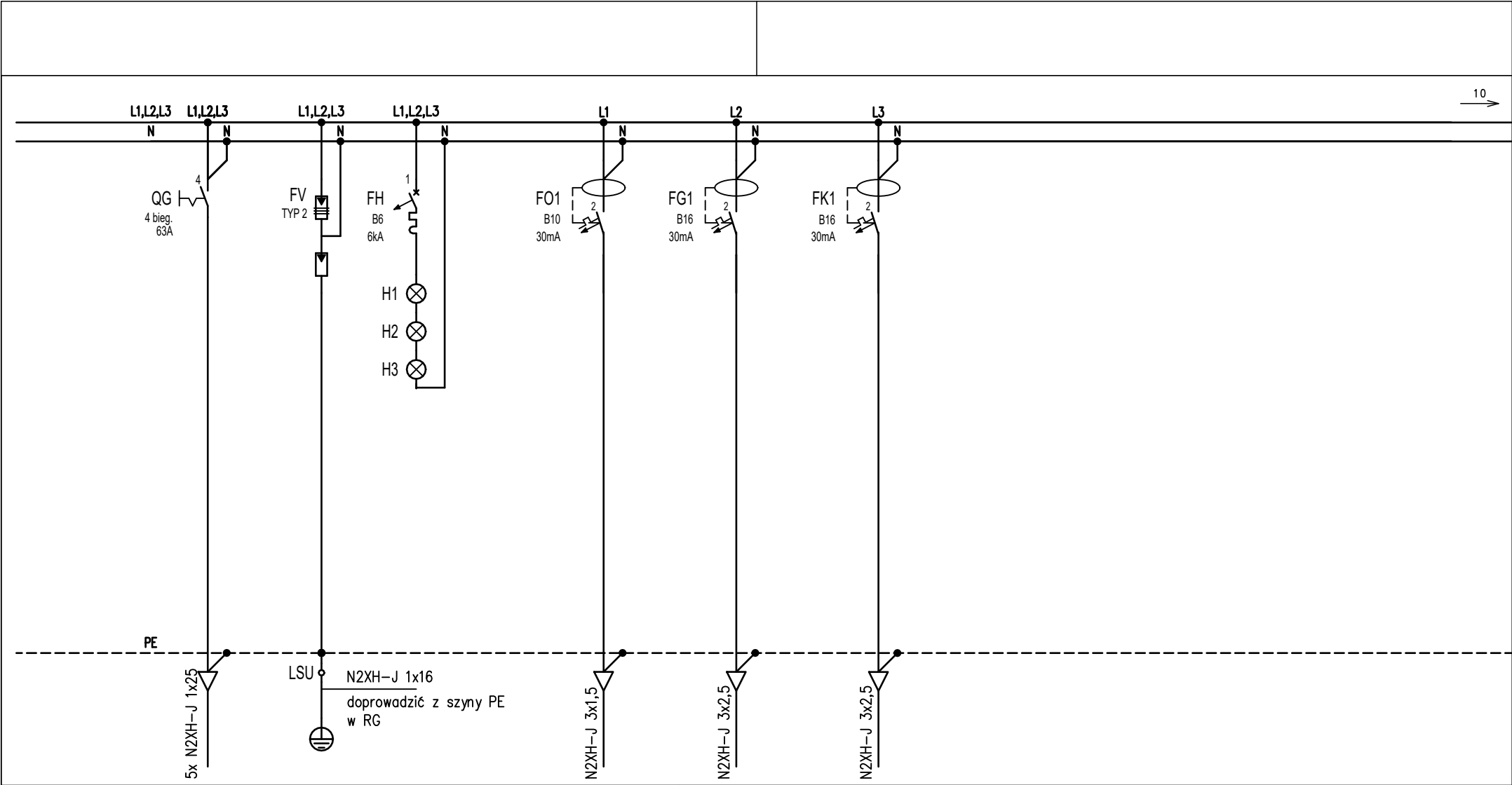
<div></div> <div>BIURO INŻYNIERSKIE ROBERT TELESZYŃSKI 42-202 Częstochowa, ul. Raciborska 13, tel. 504 645 245</div>		PROJEKT REMONT WYBRANYCH POMIESZCZEŃ W IV LICEUM OGÓLNOKSZTAŁCĄCYM IM. H. SIENKIEWICZA, ALEJA NAJŚWIĘTSZEJ MARYI PANNY 56 W CZĘSTOCHOWIE ADRES INWESTYCJI: ALEJA NAJŚWIĘTSZEJ MARYI PANNY 56, 42-217 CZĘSTOCHOWA					RYSUNEK - BRANŻA ELEKTRYCZNA				DATA								
							Schemat rozbudowy rozdzielnic R-4						kwiecień 2025						
							PROJEKTOWAŁ		mgr inż. Grzegorz Drelich		SLK/0605/POOE/04		PODPIS						
							-												
INWESTOR		GMINA MIASTO CZĘSTOCHOWA 42-217 CZĘSTOCHOWA, UL. ŚLĄSKA 11/13				SKALA -:--		NR RYS E204 1/3											
00		01		02		03		04		05		06		07		08		09	





	K1	K2	K3	K4	
	Gniazda DATA	Gniazda DATA	Gniazda DATA	Gniazda DATA	
	piętro, s.44	piętro, s.49	piętro, s.55	piętro, s.56	

 <p> BIURO INŻYNIERSKIE ROBERT TELESZYŃSKI 42-202 Częstochowa, ul. Raciborska 13, tel. 504 645 245 </p>	PROJEKT		<p align="center"> REMONT WYBRANYCH POMIESZCZEŃ W IV LICEUM OGÓLNOKSZTAŁCĄCYM IM. H. SIENKIEWICZA, ALEJA NAJŚWIĘTSZEJ MARYI PANNY 56 W CZĘSTOCHOWIE ADRES INWESTYCJI: ALEJA NAJŚWIĘTSZEJ MARYI PANNY 56, 42-217 CZĘSTOCHOWA </p>					RYSUNEK - BRANŻA ELEKTRYCZNA			DATA kwiecień 2025	
								PROJEKTOWAŁ mgr inż. Grzegorz Drelich SLK/0605/POOE/04			PODPIS	
								INWESTOR GMINA MIASTO CZĘSTOCHOWA SKALA			NR RYS	
								42-217 CZĘSTOCHOWA, UL. ŚLĄSKA 11/13 -:--			E204 3/3	
20	21	22	23	24	25	26	27	28	29			

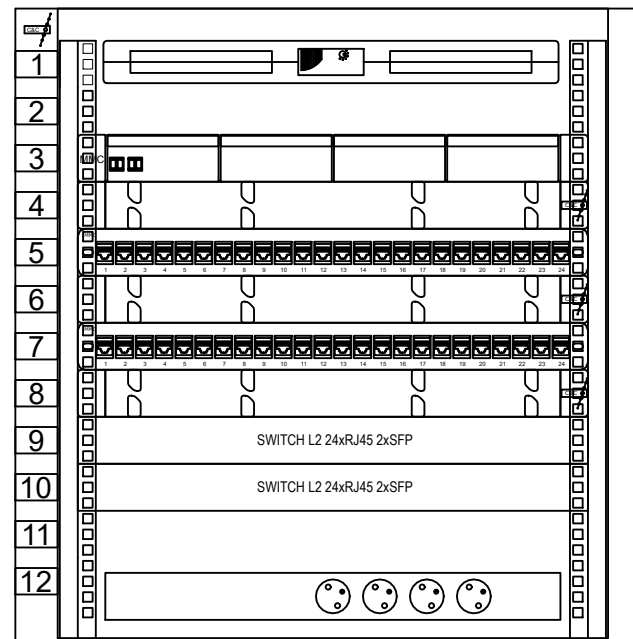


Nr obwodu				01	G1	K1	
Przeznaczenie	wyłacznik	Ochr.przepięciowy	Kontrola	Oświetlenie sala 18	Gniazda ogólne	Gniazda DATA	
	główny tab. Rsz	typu 2	napięcia	parter, s.pedagogiczna	parter, s.pedagogiczna	parter, s.pedagogiczna	
Moc zainst.							

<div><div><div></div><div>BIURO INŻYNIERSKIE ROBERT TELESZYŃSKI 42-202 Częstochowa, ul. Raciborska 13, tel. 504 645 245</div></div><div>PROJEKT REMONT WYBRANYCH POMIESZCZEŃ W IV LICEUM OGÓLNOKSZTAŁCĄCYM IM. H. SIENKIEWICZA, ALEJA NAJŚWIĘTSZEJ MARYI PANNY 56 W CZĘSTOCHOWIE ADRES INWESTYCJI: ALEJA NAJŚWIĘTSZEJ MARYI PANNY 56, 42-217 CZĘSTOCHOWA</div></div>		RYSUNEK - BRANŻA ELEKTRYCZNA						DATA											
		Schemat rozbudowy rozdzielnicy RszN						kwiecień 2025											
		PROJEKTOWAŁ		mgr inż. Grzegorz Drelich			SLK/0605/POOE/04		PODPIS										
INWESTOR		GMINA MIASTO CZĘSTOCHOWA 42-217 CZĘSTOCHOWA, UL. ŚLĄSKA 11/13				SKALA -:--		NR RYS E205 1/1											
00		01		02		03		04		05		06		07		08		09	

LPD0

Szafa wisząca 19" 24U 600x600mm



Panel wentylacyjny 2-went. (z termostatem)

Panel 19" 1U z gniazdami 2xLC dx, 4 pigtaile OM3, MMC

Panel porządkujący 19"x1U

Panel MMC 24xRJ45 BC 1U Keystone Kat 6 STP

Panel porządkujący 19"x1U

Panel MMC 24xRJ45 BC 1U Keystone Kat 6 STP

Panel porządkujący 19"x1U

Listwa zasilająca 19" 4x230V



BIURO INŻYNIERSKIE
ROBERT TELESZYŃSKI
42-202 Częstochowa,
ul. Raciborska 13,
tel. 504 645 245

PROJEKT

REMONT WYBRANYCH POMIESZCZEŃ
W IV LICEUM OGÓLNOKSZTAŁCĄCYM IM. H. SIENKIEWICZA,
ALEJA NAJŚWIĘTSZEJ MARYI PANNY 56 W CZĘSTOCHOWIE
ADRES INWESTYCJI: ALEJA NAJŚWIĘTSZEJ MARYI PANNY 56, 42-217 CZĘSTOCHOWA

RYSUNEK - BRANŻA ELEKTRYCZNA

Widok LPD0

DATA

kwiecień 2025

PROJEKTOWAŁ

mgr inż. Grzegorz Drelich

SLK/0605/POOE/04

PODPIS

INWESTOR

GMINA MIASTO CZĘSTOCHOWA
42-217 CZĘSTOCHOWA, UL. ŚLĄSKA 11/13

SKALA

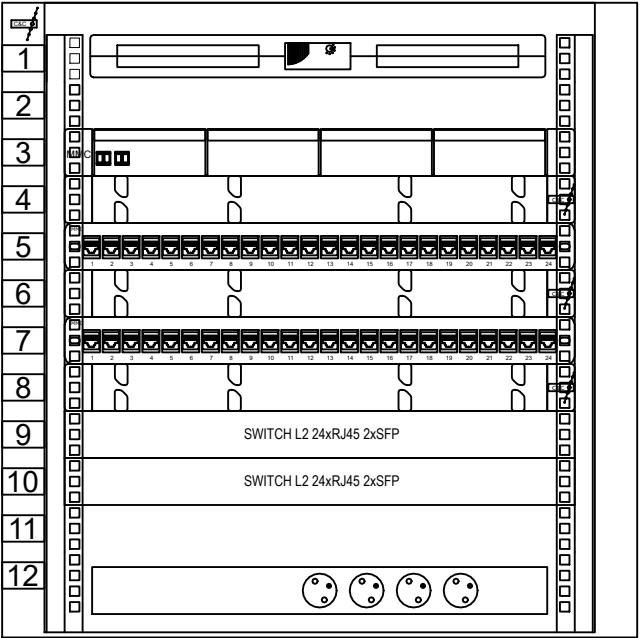
-:--

NR RYS

E302 1/1

LPD1

Szafa wisząca 19" 24U 600x600mm



Panel wentylacyjny 2-went. (z termostatem)

Panel 19" 1U z gniazdami 2xLC dx, 4 pigtail OM3, MMC

Panel porządkujący 19"x1U

Panel MMC 24xRJ45 BC 1U Keystone Kat 6 STP

Panel porządkujący 19"x1U

Panel MMC 24xRJ45 BC 1U Keystone Kat 6 STP

Panel porządkujący 19"x1U

Listwa zasilająca 19" 4x230V



BIURO INŻYNIERSKIE
ROBERT TELESZYŃSKI
42-202 Częstochowa,
ul. Raciborska 13,
tel. 504 645 245

PROJEKT

REMONT WYBRANYCH POMIESZCZEŃ
W IV LICEUM OGÓLNOKSZTAŁCĄCYM IM. H. SIENKIEWICZA,
ALEJA NAJŚWIĘTSZEJ MARYI PANNY 56 W CZĘSTOCHOWIE
ADRES INWESTYCJI: ALEJA NAJŚWIĘTSZEJ MARYI PANNY 56, 42-217 CZĘSTOCHOWA

RYSUNEK - BRANŻA ELEKTRYCZNA

Widok LPD1

DATA
kwiecień 2025

PROJEKTOWAŁ mgr inż. Grzegorz Drelich

SLK/0605/POOE/04

PODPIS

INWESTOR GMINA MIASTO CZĘSTOCHOWA
42-217 CZĘSTOCHOWA, UL. ŚLĄSKA 11/13

SKALA
-:--

NR RYS
E312 1/1